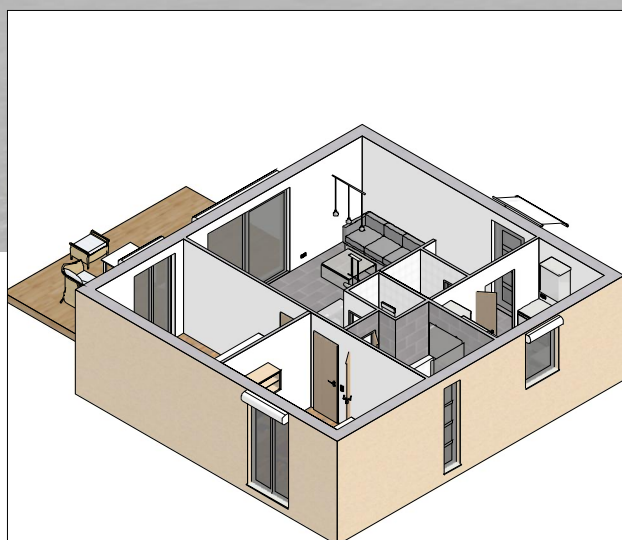


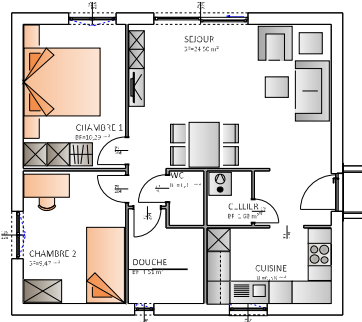
PLAN SIMPLE DE MAISON BUDGET
JBM MODELE 001
MAISON PLAIN PIED - 2 CHAMBRES - 58,35 m²
CONSOMMATION MOINS DE 50 KW/m²/an
Budget estimatif a partir de 1000€/m²



FACADE ENTREE



ISOMETRIE



PLAN RDC

DESCRIPTIF

Modèle de 2 chambres avec une pièce de vie de plus de 24 m².
 Sans garage.
 Avec une forme rectangulaire simple optimisée est la petite maison parfaite pour accueillir une petite famille.
 Avec les briques de 30 cm d'épaisseur, très bien isolée, cette maison a une très faible consommation d'énergie avec un climat de bien-être.

SURFACE PROJET

RDC		
CELLIER	1,68	m ²
CHAMBRE 1	10,29	m ²
CHAMBRE 2	9,47	m ²
CUISINE	6,58	m ²
DOUCHE	4,51	m ²
SEJOUR	24,50	m ²
WC	1,31	m ²
Summe RDC	58,35	m²
Summe MAISON	58,35	m²
Summe JB MAISON_TYPE_001.cad	58,35	m²

INDICATIONS

MAISON PLAIN PIED - 2 CHAMBRES
 58,35 m²
 TYP 3
 2 chambre (s)
 1 salles (s) de bain
 1 WC
 Consommation moins de 50 KW/m²/an
 STANDART: RT 2012
 SHOB : 90 m²
 SHON : 90 m²
 Taille de terrain à partir de : 400 m²
 Budget estimatif a partir de 1000€/m²